

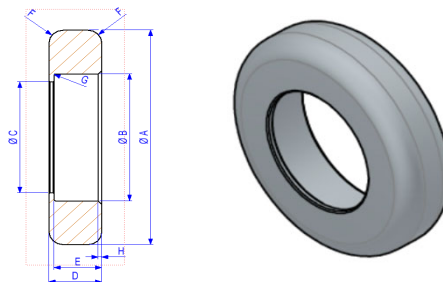
CODE	Název									Poznámka
		A	B	C	D	E	F	G	H	
	Kladka 1	47,5	32,07	25,7	12,55	11,1	R 4	R 0,4	0,5x45°	
	Ložisko 6201									

Minimální takt 240 ks / hodina

#### Použité nástroje a stroje

Lisovací přípravek-dodá CAIS

Lis hydraulický 100 TUN s chlazením



- 1) ložisko vložit do kladky
- 2) dotlačit na spodní okraj kladky, POZOR ne vždy lze ložisko vsunout lehce do kladky, kladka po zinkování může mít poškozenou hranu a ložisko se "zadrhne" a jde těžce vsunot  
Je nutná kontrola zda je ložisko zcela správně usazené!!!

- 3) kladku se správně usazeným ložiskem vložit pod lis vystředit kolečko proti lisovacímu přípravku !!!NUTNÉ!!!
- 4) zalisovat tlakem 78-84 bar
- 5) kompletní výrobek vložit do bedny která bude na pohyblivém pásu
- 6) do bedny vložit 200 ks, po té se pás pootočí a robot začne vkládat zalisované kladky do další bedny

Kladka 1



Ložisko 6201



správně vložené ložisko



hotový výrobek

